

Handbuch für Verwalter

Version 1.0 vom 10.10.00

Copyright by:

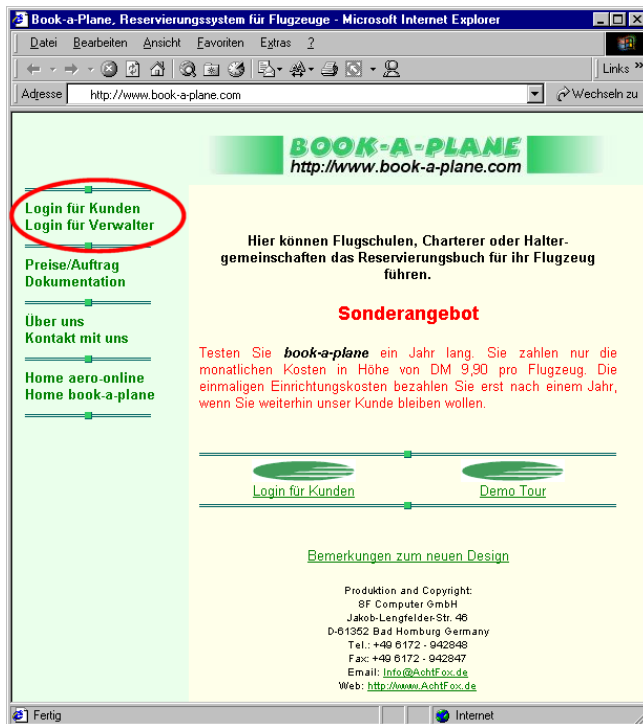
8F COMPUTER GMBH
Jakob Lengfelder Str. 46
D- 61352 Bad Homburg
Tel. +49 6172 942848
Fax. +49 6172 942847
Email Info@AchtFox.de

Inhaltsverzeichnis

Handbuch für Verwalter	1
Anmeldung	3
Verwalten des Reservierungsdienstes	3
Verwalter 3. Stufe	4
Mietzeiten und Blockzeiten bearbeiten	4
Ansichten der Reservierungen	5
• Wochenansicht	5
• Monatsansicht	5
• Heute	5
• Eigene Buchungen	5
• Buchungen von:	5
Bestehende Reservierungen bearbeiten	7
• Ändern	7
• Löschen	7
• Bemerkung	7
• Zurück	7
Verwalter 2. Stufe	8
Stammdaten aller Mieter und Flugzeuge	8
Stammdaten der Flugzeuge bearbeiten	8
Bedeutung der Felder	8
Flugzeuge löschen	9
Flugzeugen Mietrechte zuordnen	10
Stammdaten der Mieter bearbeiten	11
Stammdaten bearbeiten	12
Bedeutung der Felder	12
Mieter löschen	13
Mieter Mietrechte zuordnen	13
Verwalter 1. Stufe	14
Stammdaten der Firma und Verwalter	14
Stammdaten der Verwalter	14
Bedeutung der Felder	15
Verwalter löschen	16
Stammdaten der Firma	17
Bedeutung der Felder	17
Vererbung der Stammdaten	18

Anmeldung

Nach Aufruf der Webseite <http://www.book-a-plane.com> haben Sie folgende Möglichkeiten.



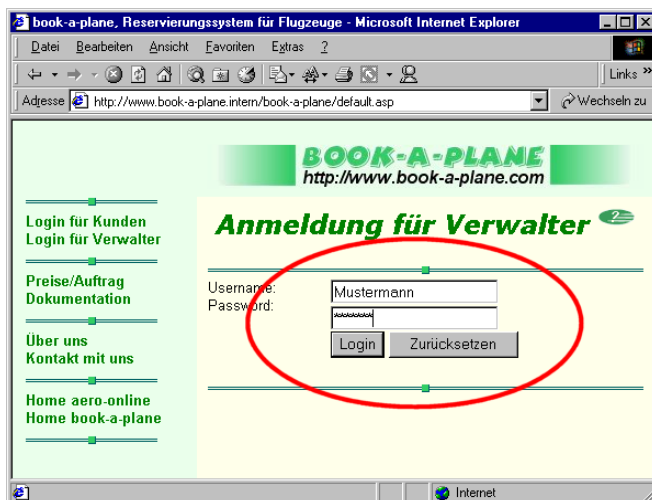
Login für Kunden: Hier melden Sie sich zur Flugzeugreservierung an. Bitte verfahren Sie nach dem: *Handbuch für Kunden*.

Login für Verwalter: Hier melden Sie sich an, wenn Sie als Verwalter der Datenbank eingetragen sind.

Eröffnungsbild

Verwalten des Reservierungsdienstes

Geben Sie Ihren Benutzernamen und Ihr Paßwort ein. Beides erhalten Sie von 8F COMPUTER GMBH oder Ihrem Verwalter des Reservierungsdienstes.



Je nach Zugangsrechten, die Ihnen eingeräumt wurden, gehören Sie zu einer der nachfolgenden Gruppe von Verwaltern.

Verwalter 1. Stufe

Sie können die Stammdaten der Firma und der Verwalter bearbeiten.

Verwalter 2. Stufe

Sie können die Stammdaten aller Mieter und Flugzeuge bearbeiten.

Verwalter 3. Stufe

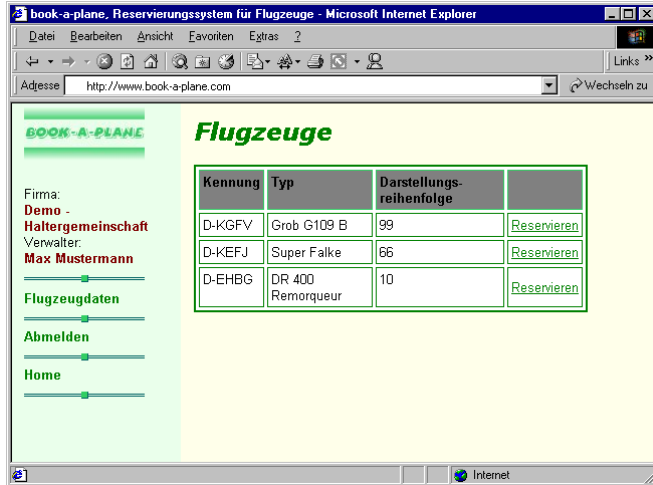
Sie können Mietzeiten und Blockzeiten bearbeiten.

Anmeldung an den Dienst

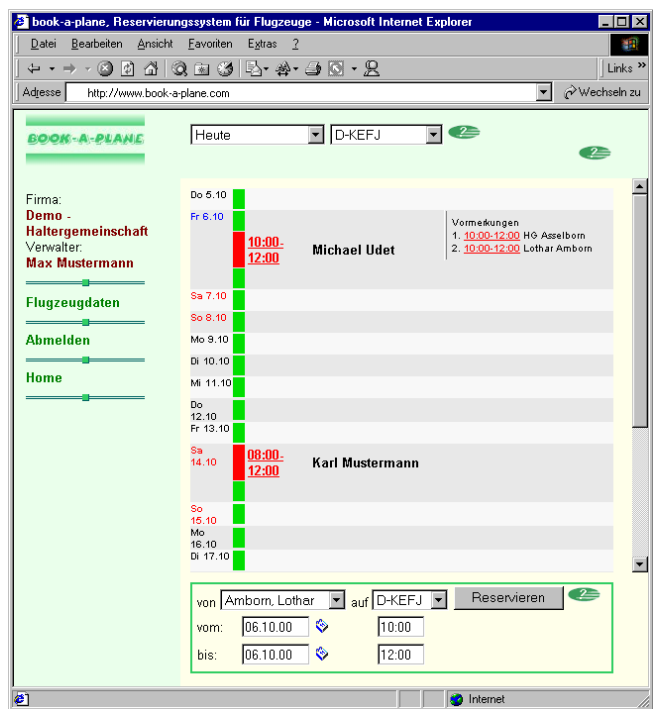
Bei diesen Rechten schließt die übergeordnete Stufe immer die untergeordnete ein. Somit kann der Verwalter 1. Stufe alles.

Verwalter 3. Stufe

Mietzeiten und Blockzeiten bearbeiten



Auswahl eines Flugzeuges



Hauptansicht

Sie können Termine direkt in den unteren Reservierungsbereich des Fensters übernehmen, indem Sie auf die grüne Markierung klicken.

Es wird der gesamte freie Zeitblock, in diesem Beispiel von 16:00-20:00 Uhr, in die Eingabefelder für die Reservierung übernommen. Sie können diese Zeiten in den Eingabefeldern bearbeiten.

Nach dem Login und der Auswahl des Menüpunktes *Flugzeugdaten* sehen Sie links im Menü das aktuelle Datum, den Namen ihrer Firma bzw. des Vereines (hier Demo- Haltergemeinschaft) und Ihren Namen (hier Max Mustermann)

Im Hauptframe erhalten Sie eine Auswahl aller Flugzeuge.

In den Spalten sehen Sie die Kennung und den Typ der Flugzeuge. Darstellungsreihenfolge ist die Reihenfolge, in der die Flugzeuge in der Ansicht *Alle Flugzeuge* angezeigt wird.

Als Verwalter der 3. Stufe können Sie diese Daten nicht ändern. Klicken Sie auf Reservieren um das entsprechende Flugzeug auszuwählen.

Der rechte Teil des Bildschirms besteht aus drei Teilen.

Im oberen Frame erhalten Sie die Möglichkeit die Anzeige der Reservierungen zu steuern.

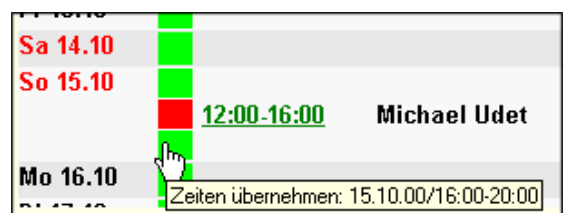
Im mittleren Frame sehen Sie die Reservierungen. Als Verwalter können Sie alle Einträge bearbeiten.

Der untere Frame dient der eigentlichen Reservierung. Selektieren Sie in diesem Frame den Kunden und das Flugzeug, für das Sie eine Reservierung vornehmen wollen, geben Sie die Zeiten ein und klicken Sie auf *Reservieren*.

Die Reservierung ist erfolgt!!

Sollte es bereits eine Reservierung für den von Ihnen gewünschten Zeitraum geben, können Sie den Kunden trotzdem eintragen. Er wird dann in eine Warteliste aufgenommen.

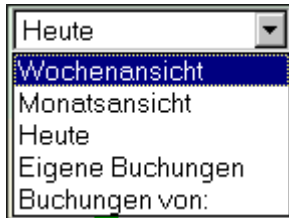
Gleichzeitig mit Ihrer Eintragung erhält der vor dem Kunden in der Warteliste Stehende eine Email, in der er darüber informiert wird, daß noch jemand reserviert hat. Löschen sich Personen, die auf vorderen Plätzen der Warteliste stehen, rücken die nachfolgenden einen Platz vor und erhalten ebenfalls eine Email.



Ansichten der Reservierungen

Mit den Eingabefeldern im oberen, grünen Frame können Sie die Darstellung der Termine bestimmen.

Im ersten Feld können Sie auswählen:



- **Wochenansicht**

Die Auflistung der Termine erfolgt für die ausgewählte Woche, von Montag bis Montag.

- **Monatsansicht**

Die Auflistung der Termine erfolgt für den ausgewählten Monat. Beginnend vom 1. des Monats minus 4 Tage bis zum letzten Tag des Monats plus 4 Tage. Dadurch ist es einfach möglich am Monatsanfang bzw. Monatsende Reservierungen einzugeben.

- **Heute**

Die Auflistung der Termine erfolgt von Heute minus einem Tag bis Heute plus 20 Tage

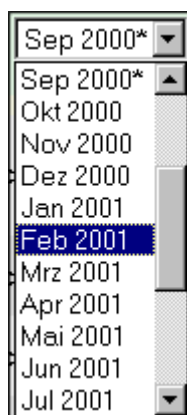
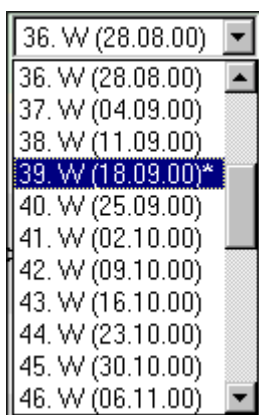
- **Eigene Buchungen**

Alle eigenen Buchungen werden, mit Angabe auf welchem Flugzeug gebucht ist, angezeigt. Es kann maximal ein Jahr im voraus reserviert werden.

- **Buchungen von:**

Alle Termine des selektierten Flugzeuges werden angezeigt

Im Datumsfeld könne Sie je nach Anwahl des ersten Feldes wählen zwischen:



- **Wochen** oder

- **Monaten**

Das Sternchen zeigt Ihnen die aktuelle Woche bzw. den aktuellen Monat an.

Im letzten Feld können Sie das gewünschte Flugzeug auswählen. Als Verwalter können Sie alle Flugzeuge, für alle Kunden reservieren.



Bei Auswahl von "Alle Flugzeuge" erhalten Sie eine Übersicht aller Flugzeuge nebeneinander. Vormerkungen werden in dieser Ansicht nicht dargestellt.

BOOK-A-PLANE Heute | Alle Flugzeuge

Firma: Demo - Haltergemeinschaft
Verwalter: Max Mustermann

Flugzeugdaten
Abmelden
Home

Datum	D-KGFV	D-KEFJ	D-EHBG
Do 5.10			
Fr 6.10		10:00-12:00 Michael Udet	
Sa 7.10	12:00-19:00 Lothar Amborn		12:00-16:00 Karl Mustermann
So 8.10			08:00-14:00 Lothar Amborn
Mo 9.10			
Di 10.10			
Mi 11.10			

von: Amborn, Lothar auf: D-EHBG Reservieren

vom: 06.10.00 10:00
bis: 06.10.00 12:00

Übersicht „Alle Flugzeuge“

Bestehende Reservierungen bearbeiten

Sie können jederzeit Reservierungen ändern.

Klicken Sie auf den Zeiteintrag in der Auflistung der Reservierungen. (Der Zeiteintrag ist unterstrichen zur Kennzeichnung, daß Sie diesen ändern können.)

Di 5.9	10:00-12:00	Michael Udet	Vormerkungen 1. 09:00-12:00 Lothar Amborn 2. 10:00-12:00 Harry G. Rippe 3. 10:00-12:00 Belegt
--------	--------------------	---------------------	--

Im unteren Frame werden jetzt zusätzliche Tasten eingeblendet.

von	Udet, Michael	auf	D-KEFJ	Bemerkung	Ändern
vom:	06.10.00		10:00	Löschen	Zurück
bis:	06.10.00		12:00		

Bedeutung der Tasten:

- **Ändern**

Geben Sie den geänderten Termin ein und klicken Sie auf „Ändern“.

- **Löschen**

Klicken auf „Löschen“ löscht diese Reservierung.

- **Bemerkung**

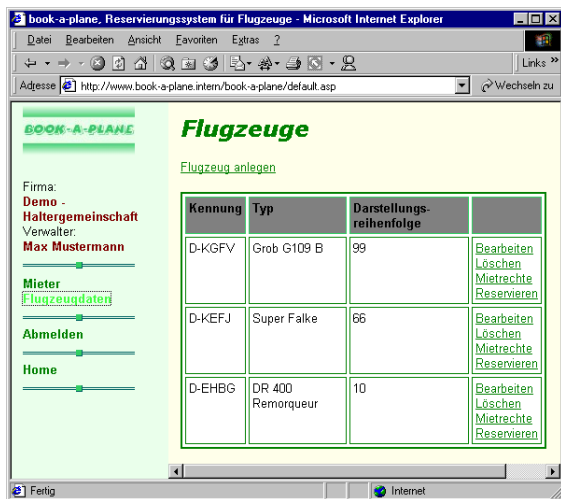
Klicken auf „Bemerkung“ öffnet ein Eingabefeld, in dem Sie dem Kunden Nachrichten zukommen lassen können. Ebenso können Sie vom Kunden auf diesem Weg Nachrichten erhalten. Reservierungen, die eine Nachricht enthalten, sind durch einen Stern (*) gekennzeichnet.

- **Zurück**

Klicken auf „Zurück“ bringt Sie wieder in den Modus zur Eingabe von Reservierungen.

Verwalter 2. Stufe

Stammdaten aller Mieter und Flugzeuge



Nach dem Login sind Sie in der Lage neben Reservierungen der Flugzeuge auch die Stammdaten der Mieter und der Flugzeuge zu bearbeiten.

Im Hauptframe erhalten Sie eine Auswahl aller Flugzeuge.

In den Spalten sehen Sie die Kennung und den Typ der Flugzeuge. Darstellungsreihenfolge ist die Reihenfolge, in der die Flugzeuge in der Ansicht *Alle Flugzeuge* angezeigt wird.

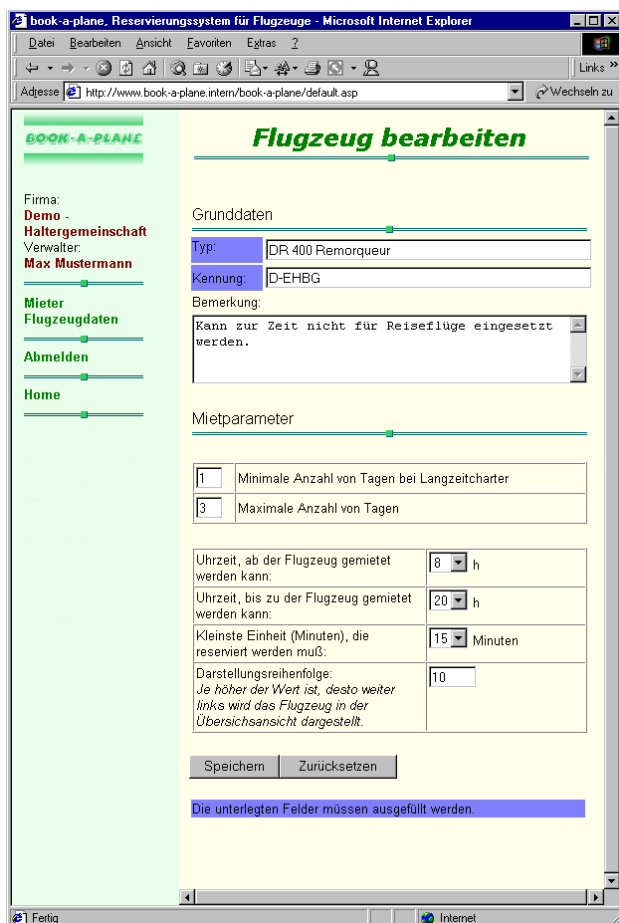
Als Verwalter der 2. Stufe können Sie diese Daten ändern oder mittels klicken auf *Flugzeug anlegen* neue Flugzeuge anlegen.

Wenn Sie auf *Reservieren* klicken können Sie Reservierungen bearbeiten. Die Beschreibung entspricht den Möglichkeiten des Verwalters der 3. Stufe.

Klicken Sie auf *Bearbeiten* eines Flugzeuges Ihrer Wahl.

Auswahl eines Flugzeuges

Stammdaten der Flugzeuge bearbeiten



Bedeutung der Felder

Grunddaten

Typ:

Tragen Sie hier den Typ des Flugzeuges ein.

Kennung:

Kennzeichen des Flugzeuges

Bemerkung:

In dieses Feld kann ein beliebiger Text eingegeben werden. Dieser Text erscheint beim Mieter in der Auflistung der Flugzeuge.

Stammdaten der Flugzeuge

Mietparameter

Minimale Anzahl von Tagen bei Langzeitcharter:

Geben Sie die Zahl der Tage ein.

Maximale Anzahl von Tagen:

Geben Sie die maximale Anzahl von Tagen ein, die dieses Flugzeug gechartert werden kann.

Uhrzeit, ab der das Flugzeug gemietet werden kann:

Wählen Sie einen entsprechenden Wert.

Uhrzeit, bis zu der das Flugzeug gemietet werden kann:

Wählen Sie einen entsprechenden Wert.

Kleinste Einheit (Minuten), die reserviert werden muß:

Wählen Sie einen entsprechenden Wert.

Darstellungsreihenfolge:

Je höher der Wert ist, desto weiter links wird das Flugzeug in der Übersichtsansicht dargestellt.

Wenn Sie Ihre Eingabe beendet haben müssen Sie *Speichern* klicken, da sonst Ihre Änderungen nicht übernommen werden.

Flugzeuge löschen

Firma: Demo - Haltergemeinschaft Verwalter: Max Mustermann <hr/> Mieter Flugzeugdaten <hr/> Abmelden	Kennung	Typ	Darstellungs- reihenfolge	
	D-KGFV	Grob G109 B	99	Bearbeiten Löschen Mietrechte Reservieren
	D-KEFJ	Super Falke	66	Bearbeiten Löschen

Wenn Sie auf den Link *Löschen* klicken, werden Sie gefragt, ob Sie das Flugzeug wirklich löschen wollen. Wenn Sie mit *Löschen* antworten ist das Flugzeug unwiderruflich gelöscht.

Flugzeug **D-KGFV** wirklich löschen

Flugzeugen Mietrechte zuordnen

Flugzeugdaten Abmelden Home	D-KEFJ	Super Falke	66	Bearbeiten Löschen Mietrechte Reservieren
	D-EHBG	DR 400	10	Bearbeiten

Nach Anwahl von *Mietrechten* erhalten Sie nachfolgendes Bild.

Flugzeug-Rechte:
D-KEFJ, Super Falke

Name	darf Flugzeug D-KEFJ mieten
Amborn, Lothar	<input checked="" type="checkbox"/>
Asselborn, HG	<input checked="" type="checkbox"/>
Mustermann, Karl	<input checked="" type="checkbox"/>
Udet, Michael	<input checked="" type="checkbox"/>

Buttons: [Speichern](#) [Zurücksetzen](#)

In dieser Auflistung sehen Sie alle Mieter. Sie müssen durch setzen bzw. löschen des Häkchen festlegen, ob der entsprechende Mieter dieses Flugzeug mieten darf.

Wenn Sie das vergessen wird Ihr Mieter dieses Flugzeug nicht reservieren können.

Mietrechte zuordnen

Stammdaten der Mieter bearbeiten

The screenshot shows a web browser window with the address <http://www.book-a-plane.com>. The page title is "Mieter". On the left, there is a navigation menu with links: "Mieter", "Flugzeugdaten", "Abmelden", and "Home". The main content area includes a search bar with the text "Name:" and buttons "Suchen" and "Filter löschen". Below the search bar is a link "Neuen Mieter anlegen". A table lists four tenants with their details and action links.

Name	Strasse	Ort	
Amborn, Lothar	Am Flügel 99	67843 Segelflughausen	Bearbeiten Mietrechte Löschen
Asselborn, HG	am bach 10	99997 Holzhausen	Bearbeiten Mietrechte Löschen
Mustermann, Karl	Tennisstr. 99	99999 Tennishausen	Bearbeiten Mietrechte Löschen
Udet, Michael	Herlichenstein	65541 Thunderhausen	Bearbeiten Mietrechte Löschen

Nach Anwahl von *Mieter* im linken Menü erhalten Sie nebenstehendes Bild.

Sie können jetzt den Mieter auswählen, dessen Stammdaten Sie bearbeiten möchten, ihn löschen oder ihm Mietrechte zuordnen.

Auswahl der Mieter

Stammdaten bearbeiten

Bedeutung der Felder

Adresse

Füllen Sie die Felder entsprechend aus. Die blau unterlegten Felder müssen auf jeden Fall ausgefüllt sein.

Persönliche Einstellungen

Mit E-Mail benachrichtigen, wenn

Wenn diese Feld aktiviert ist erfolgt die Benachrichtigung per E-Mail.

E-Mail News abonnieren

Dieser Service ist zur Zeit noch nicht verfügbar.

Name in Buchungsliste für alle Mieter sichtbar

Wenn dieses Häkchen deaktiviert ist erscheint in den Auflistungen der Reservierung für die anderen Mieter nur der Vermerk: **Belegt!**

In den Ansichten für die Verwalter wird diese Funktion nicht ausgeführt, damit der Verwalter immer sehen kann wer reserviert.

Die vorstehenden drei persönlichen Einstellungen und die Adresse können auch von dem Mieter selber verändert werden.

Stammdaten der Mieter

Maximale Charterzeit

Geben Sie hier einen Wert für die maximale Charterzeit ein.

Account nutzbar ab: / Account läuft ab am:

Geben Sie das Start- bzw. Enddatum ein

Mit dem Account haben Sie die Möglichkeit Mieter zeitweise von der Nutzung des Reservierungsdienstes auszuschließen.

Benutzername

Geben Sie den Username und das vorläufige Paßwort ein. Der Username und das Paßwort können von dem Mieter geändert werden. Wenn der Mieter sein Passwort geändert hat haben Sie keine Möglichkeit es zu sehen. Hat er das Paßwort vergessen, müssen Sie Ihm ein neues geben.

Wenn Sie Ihre Eingabe beendet haben müssen Sie *Speichern* klicken, da sonst Ihre Änderungen nicht übernommen werden.

Mieter löschen

Name	Strasse	Ort	
Amborn, Lothar	Am Flügel 99	67843 Segelflughausen	Bearbeiten Mietrechte Löschen
Asselborn, HG	am bach 10	99997 Holzhausen	Bearbeiten Mietrechte

Wenn Sie auf den Link *Löschen* klicken, werden Sie gefragt, ob Sie den Mieter wirklich löschen wollen. Wenn Sie mit *Löschen* antworten ist der Mieter unwiderruflich gelöscht.



Mietern Mietrechte zuordnen

Verwalter: Max Mustermann <hr/> Mieter Flugzeugdaten <hr/> Abmelden	Name	Strasse	Ort	
	Amborn, Lothar	Am Flügel 99	67843 Segelflughausen	Bearbeiten Mietrechte Löschen
	Asselborn, HG	am bach 10	99997 Holzhausen	Bearbeiten Mietrechte

Nach Anwahl von *Mietrechten* erhalten Sie nachfolgendes Bild.



In dieser Auflistung sehen Sie alle Flugzeuge. Sie müssen durch setzen bzw. löschen des Häkchen festlegen, ob der entsprechende Mieter diese Flugzeug mieten darf.

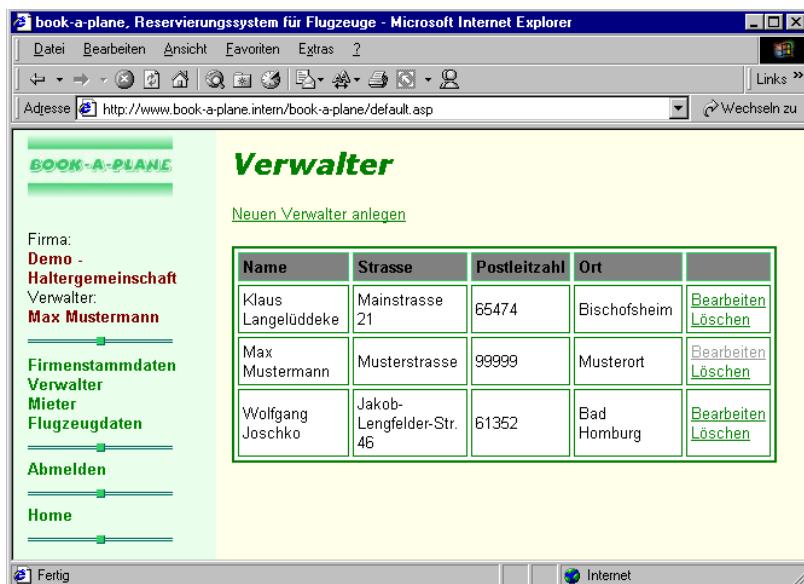
Wenn Sie das vergessen wird Ihr Mieter diese Flugzeuge nicht reservieren können.

Mietrechte zuordnen

Verwalter 1. Stufe

Stammdaten der Firma und Verwalter

Stammdaten der Verwalter



Nach dem Login sind Sie in der Lage neben Reservierungen der Flugzeuge, dem Bearbeiten der Stammdaten der Mieter und der Flugzeuge auch die Stammdaten der Firma zu ändern sowie neue Verwalter anzulegen.

Klicken Sie auf *Verwalter* im linken Menü und Sie erhalten eine Auflistung aller Verwalter.

Als Verwalter der 1. Stufe können Sie diese Daten ändern oder mittels klicken auf *Neuen Verwalter anlegen* neue Verwalter anlegen.

Klicken Sie auf *Bearbeiten* eines Verwalters Ihrer Wahl.

Auswahl der Verwalter

Stammdaten der Verwalter

Bedeutung der Felder

Adresse

Füllen Sie die Felder entsprechend aus. Die blau unterlegten Felder müssen auf jeden Fall ausgefüllt sein.

Rechte

Der Verwalter kann Mietzeiten und Deadtimes editieren.

Der Verwalter bekommt Rechte der 3. Stufe.

Der Verwalter kann die Stammdaten aller Mieter und Flugzeuge bearbeiten.

Der Verwalter bekommt Rechte der 2. Stufe.

Der Verwalter kann die Stammdaten der Firma und der Verwalter bearbeiten.

Der Verwalter bekommt Rechte der 1. Stufe.

Benutzername

Geben Sie den Username und das vorläufige Paßwort ein. Der Username und das Paßwort können von dem Verwalter geändert werden. Wenn der Verwalter sein Paßwort geändert hat haben Sie keine Möglichkeit es zu sehen. Hat er das Paßwort vergessen, müssen Sie ihm ein neues geben.

Wenn Sie Ihre Eingabe beendet haben müssen Sie *Speichern* klicken, da sonst Ihre Änderungen nicht übernommen werden.

Verwalter löschen

Demo - Haltergemeinschaft Verwalter: Max Mustermann <hr/> Firmenstammdaten Verwalter Mieter	Name	Strasse	Postleitzahl	Ort	
	Klaus Langelüddeke	Mainstrasse 21	65474	Bischofsheim	Bearbeiten Löschen
	Max Mustermann	Musterstrasse	99999	Musterort	Bearbeiten Löschen
	Wolfgang	Jakob-		Bad	Bearbeiten

Wenn Sie auf den Link *Löschen* klicken, werden Sie gefragt, ob Sie den Verwalter wirklich löschen wollen. Wenn Sie mit *Löschen* antworten ist der Verwalter unwiderruflich gelöscht.

Verwalter **Max Mustermann** wirklich löschen

Stammdaten der Firma

Nach dem Login sind Sie in der Lage neben Reservierungen der Flugzeuge, dem Bearbeiten der Stammdaten der Mieter und der Flugzeuge auch die Stammdaten der Firma zu ändern sowie neue Verwalter anzulegen.

Klicken Sie auf *Firmenstammdaten* im linken Menü und Sie erhalten folgendes Bild.

BOOK-A-PLANE **Stammdaten bearbeiten**

Firma: **Demo - Haltergemeinschaft**
 Verwalter: **Max Mustermann**

Start: **01.01.99** Account gültig ab
 Ende: **31.12.2099** Account gültig bis
 Max. Flz.: **6** Maximale Anzahl zu verwaltender Flugzeuge

Rechnungsanschrift

Firma: **Demo - Haltergemeinschaft**
 Strasse:
 PLZ:
 Ort:
 Bundesland:
 Land:
 Telefon:
 Telefax:
 URL:
 Bemerkung:

Ansprechpartner

Anrede:
 Vorname:
 Name:
 Telefon:
 Email:

Kontodaten

Inhaber:
 Nummer:
 Bank:
 BLZ:
 Kartentyp:
 Gültig bis:

Als Verwalter der 1. Stufe können Sie diese Daten ändern.

Bedeutung der Felder

Kopfdaten

Start

Zeigt das Datum an, ab dem Sie book-a-plane nutzen können.

Ende

Zeigt das Datum an, bis zu dem Sie book-a-plane nutzen können.

Max. Flz.

Zeigt Ihnen die maximale Anzahl der zu verwaltenden Flugzeuge an. Wollen Sie mehr Flugzeuge reservieren, schicke Sie uns bitte eine Email Info@AchtFox.de. Wir werden Ihnen dann sofort weitere Flugzeuge frei schalten (gebührenpflichtig).

Rechnungsanschrift

Füllen Sie die Felder entsprechend aus. Die blau unterlegten Felder müssen auf jeden Fall ausgefüllt sein.

Ansprechpartner

Füllen Sie die Felder entsprechend aus. Die blau unterlegten Felder müssen auf jeden Fall ausgefüllt sein.

Kontodaten

Füllen Sie die Felder entsprechend aus.

Es ist geplant zukünftig die Rechnungsstellung und das Abbuchen entsprechend dieser Daten vorzunehmen, so daß Sie selbst die Möglichkeit haben Änderungen vorzunehmen.

(Ist zur Zeit noch nicht implementiert.)

Allgemeine Einstellungen	
Ab wann ist es Langzeitcharter?	<input type="text" value="1"/> Tage
Maximale Anzahl der zusammenhängenden Chartertage	<input type="text" value="3"/> Tage
Sind die Namen der Mieter in der Reservierungsansicht zu sehen?	<input checked="" type="checkbox"/>
Anzahl der Tage, nach der alte Reservierungen gelöscht werden:	<input type="text" value="90"/> Tage
Uhrzeit, ab der Flugzeuge gemietet werden können:	<input type="text" value="8"/> h
Uhrzeit, bis zu der Flugzeuge gemietet werden können:	<input type="text" value="20"/> h
Kleinste Einheit (Minuten), die reserviert werden muß:	<input type="text" value="15"/>
Datum und Uhrzeit auf Eingabemaske in Auswahlliste:	<input type="checkbox"/>

Speichern Zurücksetzen

Die unterlegten Felder müssen ausgefüllt werden.

Allgemeine Einstellungen

Ab wann ist es Langzeitcharter?

Geben Sie die Anzahl der Tage ein.

Maximale Anzahl der zusammenhängenden Chartertage.

Geben Sie die Anzahl der Tage ein.

Sind die Namen der Mieter in der ...

Wenn dieses Häkchen deaktiviert ist, erscheint in der Auflistung der Reservierung für die anderen Mieter nur der Vermerk: **Belegt!** und nicht der Name des Mieters.

Anzahl der Tage, nach der alte ..

Nach der eingegebenen Anzahl von Tagen werden alle alten Reservierungen gelöscht.

Firmenstammdaten

Uhrzeit, ab der Flugzeuge gemietet werden können

Wählen Sie einen Wert aus. Die Reservierungsansichten beginnen dann ab dieser Zeit.

Uhrzeit, bis zu der Flugzeuge gemietet werden

Wählen Sie einen Wert aus. Die Reservierungsansichten enden dann zu dieser Zeit.

Kleinste Einheit (Minuten), die reserviert werden muß:

Wählen Sie einen entsprechenden Wert.

Datum und Uhrzeit auf Eingabemaske in Auswahlliste

(Diese Funktion ist zur Zeit nicht zur Verfügung)

Vererbung der Stammdaten

Einige Felder der Stammdaten finden Sie in der Maske *Einstellung der Firmenstammdaten* **und** in den Masken *Stammdaten der Mieter* bzw. *Stammdaten der Flugzeuge*.

Die vorgegebenen Werte aus den Firmenstammdaten werden bei der Erstellung neuer Mieter oder Flugzeuge an diese vererbt. Allerdings nicht, wenn der Mieter bzw. das Flugzeug bereits existiert.

Beispiel:

In den Firmenstammdaten ist als kleinste Reservierungseinheit 15 Minuten vorgegeben. Erstellen Sie jetzt ein neues Flugzeug, wird dort für diesen Wert auch 15 Minuten stehen. Sie können diesen Wert in der Eingabemaske des Flugzeuges auf z.B. 30 Minuten ändern. In den Firmenstammdaten bleibt dann trotzdem 15 Minuten.

Das bedeutet andersherum, daß bei bereits bestehenden Flugzeugen die Änderung in den Firmenstammdaten keinen Einfluß haben. Bei oben angeführtem Beispiel würde also bei dem bereits angelegten Flugzeug 30 Minuten bleiben, wenn man die Firmenstammdaten auf 45 Minuten ändern würde.